

# Результаты ВПР по английскому языку в 8 классах ОУ Московского района Санкт-Петербурга

## Оглавление

Статистика по отметкам (%) .....	2
Распределение первичных баллов .....	4
Выполнения заданий.....	5
Выполнение заданий группами учащихся по уровню подготовки .....	7
Достижение требований ФГОС НОО .....	8

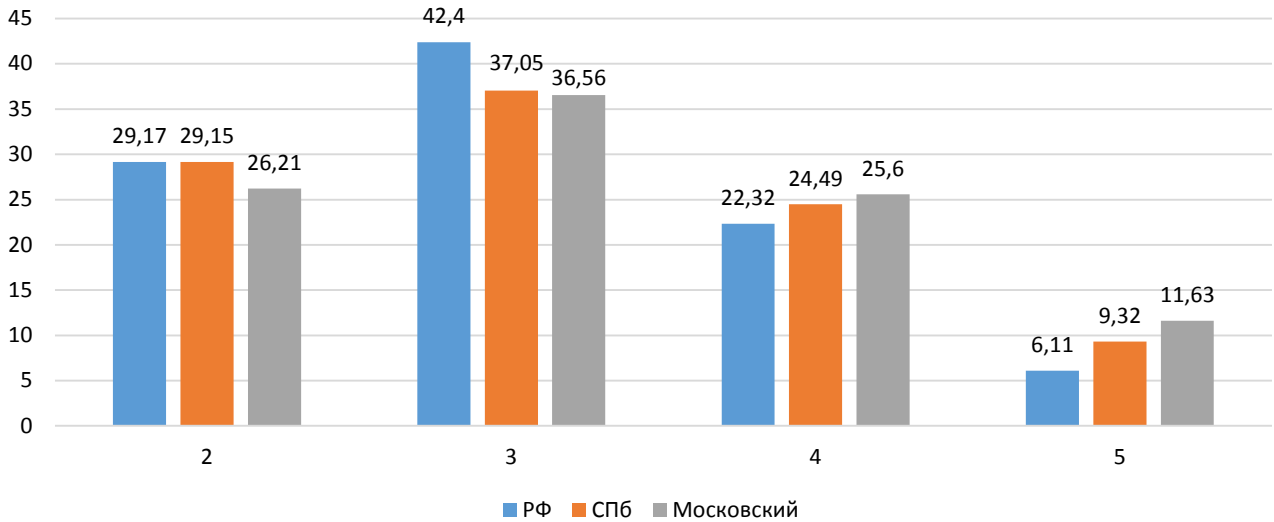
Во всероссийской проверочной работе по *английскому языку для 8 классов* приняли участие **34** ОУ района, всего **1488** учащихся.

## Статистика по отметкам (%)

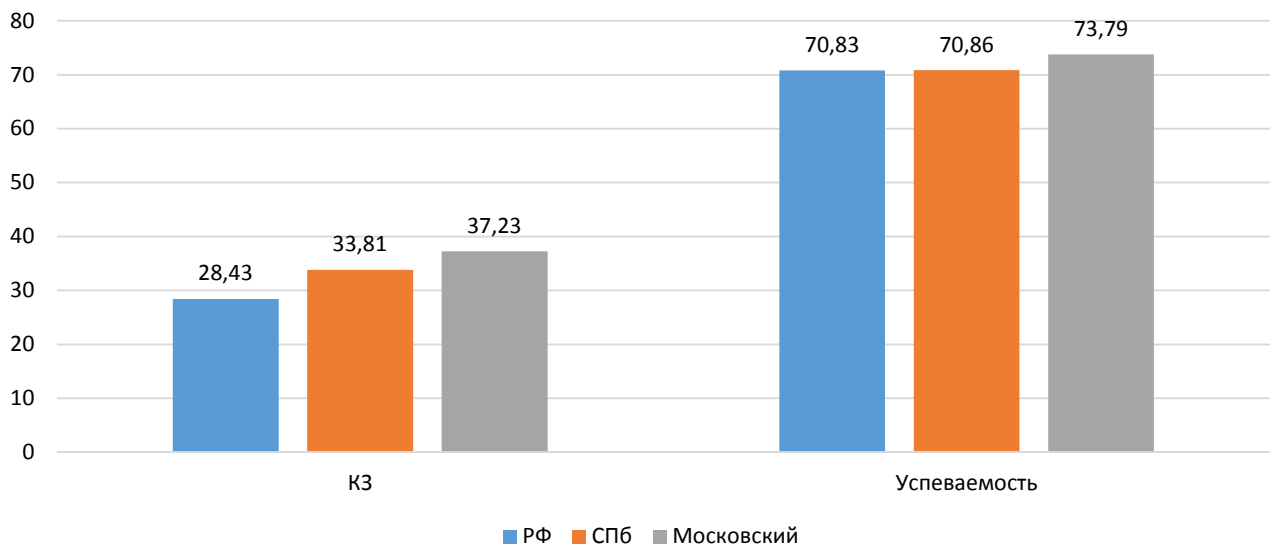
Результаты по ОУ ВПР

№ п/п	Наименование ОУ	кол-во уч-ков	% "2"	% "3"	% "4"	% "5"	КЗ	Успеваемость
1	ГБОУ СОШ №1	31	25,81%	38,71%	29,03%	6,45%	35,48%	74,19%
2	ГБОУ "Морская школа"	79	29,11%	44,30%	22,78%	3,80%	26,58%	70,89%
3	ГБОУ СОШ №353	19	31,58%	47,37%	21,05%	0,00%	21,05%	68,42%
4	ГБОУ СОШ №354	35	11,43%	77,14%	2,86%	8,57%	11,43%	88,57%
5	ГБОУ СОШ №355	44	50,00%	31,82%	15,91%	2,27%	18,18%	50,00%
6	ГБОУ СОШ №356	35	0,00%	40,00%	45,71%	14,29%	60,00%	100,00%
7	ГБОУ СОШ №358	117	40,17%	30,77%	23,08%	5,98%	29,06%	59,83%
8	ГБОУ СОШ №362	22	45,45%	45,45%	9,09%	0,00%	9,09%	54,55%
9	ГБОУ ФМЛ №366	82	4,88%	47,56%	36,59%	10,98%	47,56%	95,12%
10	ГБОУ СОШ №371	44	2,27%	18,18%	45,45%	34,09%	79,55%	97,73%
11	ГБОУ СОШ №372	22	36,36%	40,91%	22,73%	0,00%	22,73%	63,64%
12	ГБОУ лицей №373	60	16,67%	38,33%	26,67%	18,33%	45,00%	83,33%
13	ГБОУ СОШ №376	58	29,31%	46,55%	18,97%	5,17%	24,14%	70,69%
14	ГБОУ СОШ №484	55	50,91%	20,00%	16,36%	12,73%	29,09%	49,09%
15	ГБОУ СОШ №489	31	22,58%	35,48%	29,03%	12,90%	41,94%	77,42%
16	ГБОУ СОШ №495	39	58,97%	30,77%	7,69%	2,56%	10,26%	41,03%
17	ГБОУ СОШ №496	45	68,89%	20,00%	6,67%	4,44%	11,11%	31,11%
18	ГБОУ СОШ №507	61	42,62%	45,90%	9,84%	1,64%	11,48%	57,38%
19	ГБОУ СОШ №508	40	7,50%	37,50%	30,00%	25,00%	55,00%	92,50%
20	ГБОУ СОШ №510	30	10,00%	53,33%	20,00%	16,67%	36,67%	90,00%
21	ГБОУ СОШ №519	55	0,00%	32,73%	56,36%	10,91%	67,27%	100,00%
22	ГБОУ гимназия №524	22	0,00%	4,55%	63,64%	31,82%	95,45%	100,00%
23	ГБОУ СОШ №525	103	27,18%	31,07%	28,16%	13,59%	41,75%	72,82%
24	ГБОУ гимназия №526	66	1,52%	18,18%	42,42%	37,88%	80,30%	98,48%
25	ГБОУ СОШ №536	35	77,14%	11,43%	11,43%	0,00%	11,43%	22,86%
26	ГБОУ СОШ №537	45	8,89%	33,33%	42,22%	15,56%	57,78%	91,11%
27	ГБОУ СОШ №543	35	45,71%	42,86%	11,43%	0,00%	11,43%	54,29%
28	ГБОУ СОШ №544	79	24,05%	34,18%	27,85%	13,92%	41,77%	75,95%
29	ГБОУ СОШ №594	26	7,69%	42,31%	30,77%	19,23%	50,00%	92,31%
30	ГБОУ СОШ №643	31	35,48%	54,84%	3,23%	6,45%	9,68%	64,52%
31	ГБОУ СОШ №684	28	0,00%	75,00%	14,29%	10,71%	25,00%	100,00%
32	Школа «Студиум»	6	0,00%	33,33%	16,67%	50,00%	66,67%	100,00%
33	ЧОУ СОШ Венеция	5	20,00%	40,00%	20,00%	20,00%	40,00%	80,00%
34	ЧОУ СВШ	3	0,00%	66,67%	33,33%	0,00%	33,33%	100,00%
	<b>Московский</b>	<b>1488</b>	<b>26,21</b>	<b>36,56</b>	<b>25,6</b>	<b>11,63</b>	<b>37,23</b>	<b>73,79</b>
	<b>Санкт-Петербург</b>	<b>29554</b>	<b>29,15</b>	<b>37,05</b>	<b>24,49</b>	<b>9,32</b>	<b>33,81</b>	<b>70,86</b>
	<b>РФ</b>	<b>944934</b>	<b>29,17</b>	<b>42,4</b>	<b>22,32</b>	<b>6,11</b>	<b>28,43</b>	<b>70,83</b>

Статистика по отметкам



Качество знаний. Успеваемость



Гистограмма соответствия отметок за выполненную работу и отметок по журналу

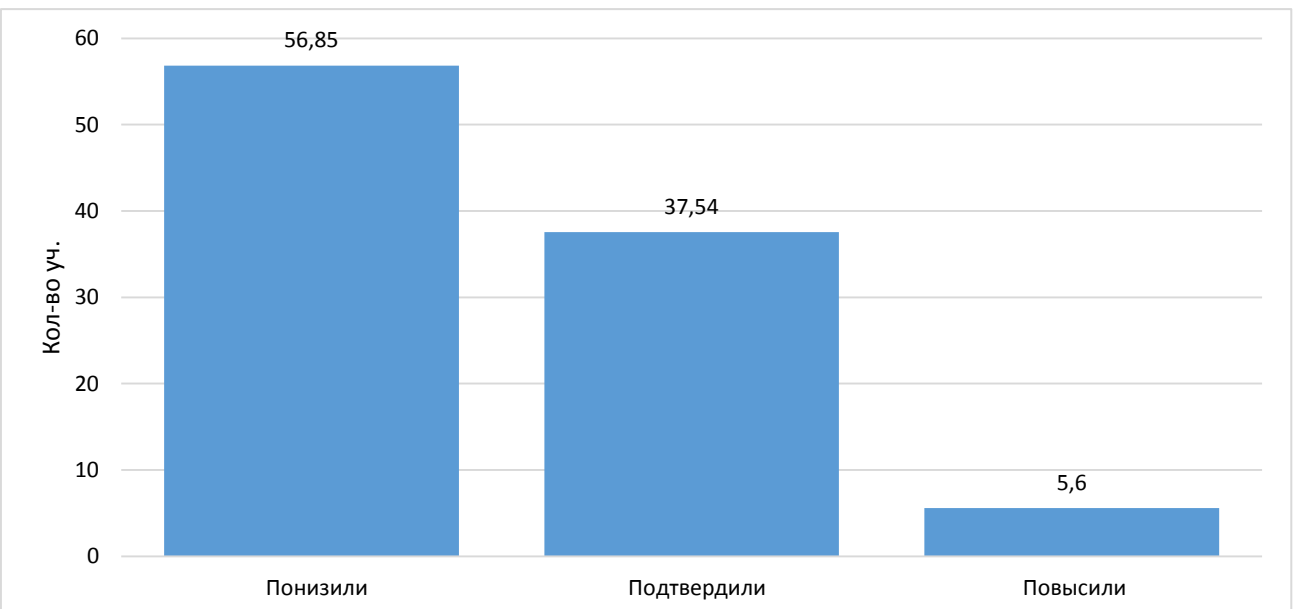
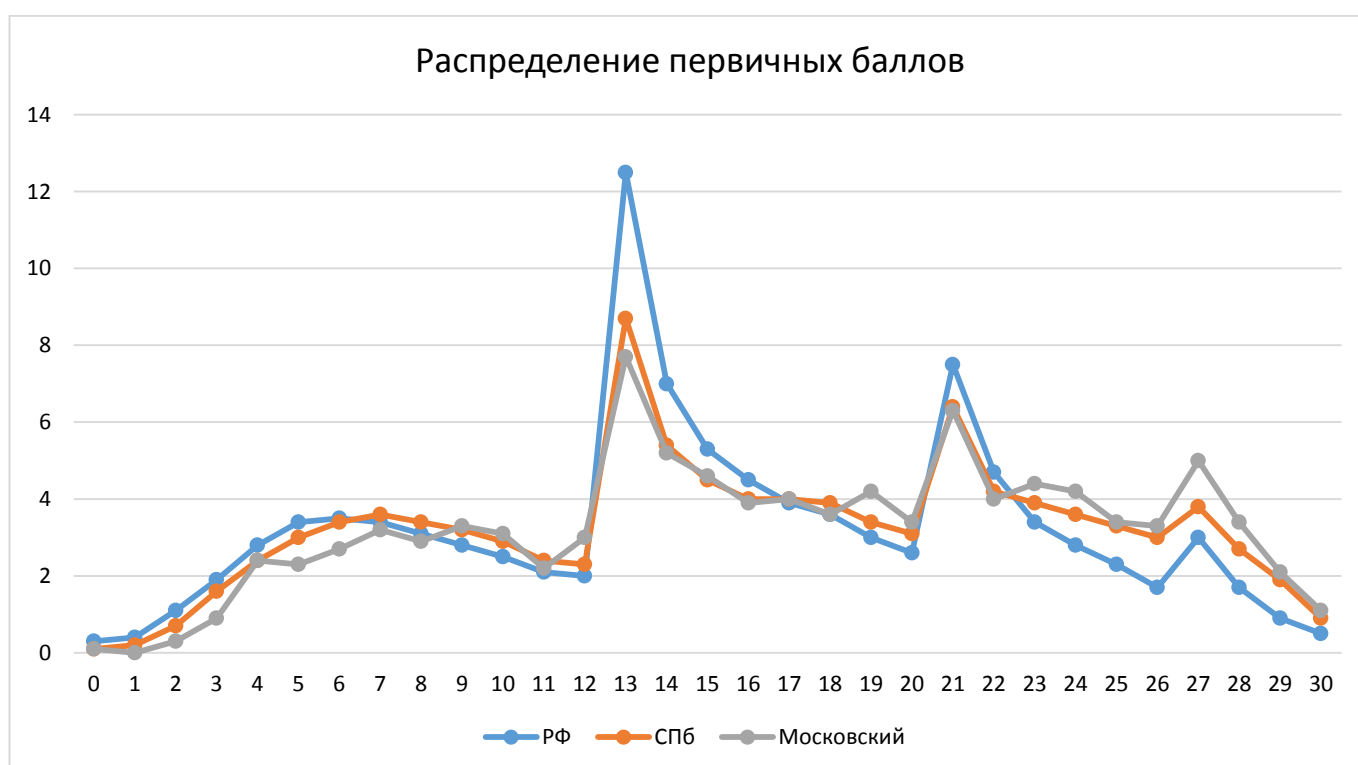
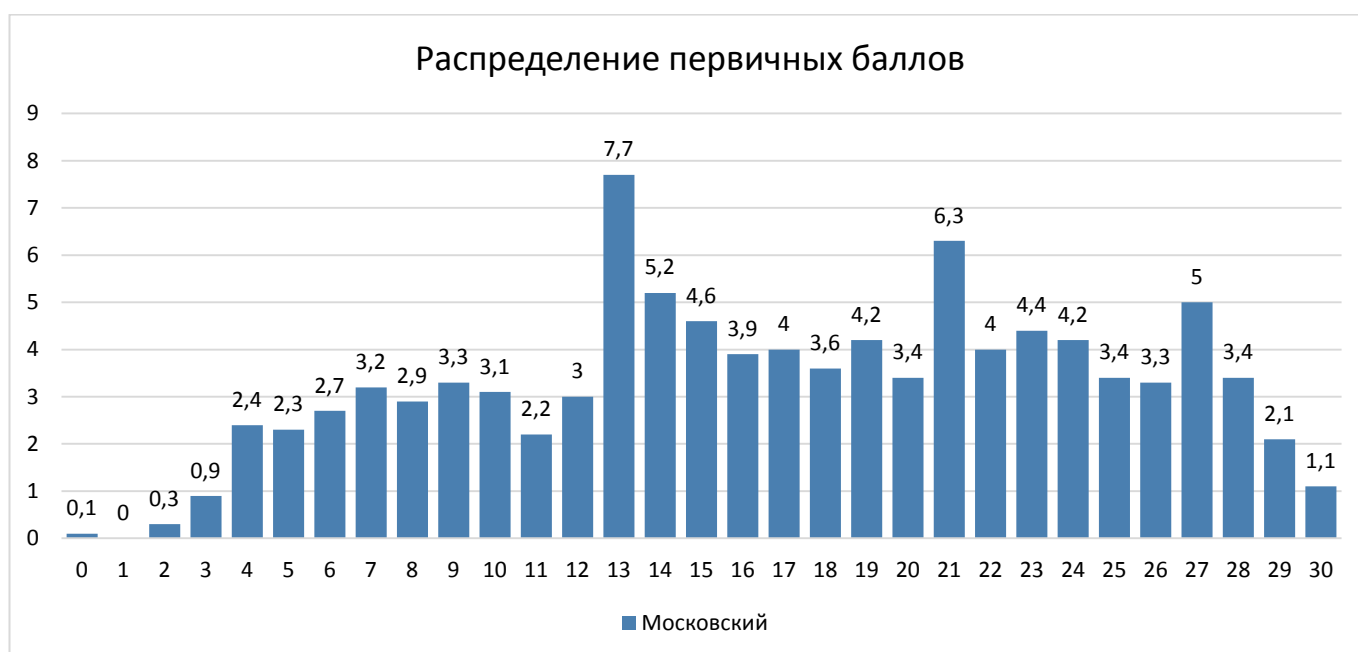


Таблица соответствия отметок за выполненную работу и отметок по журналу

	Кол-во уч.	%
Понизили (Отм.<Отм.по журналу)	842	56,85
Подтвердили(Отм.=Отм.по журналу)	556	37,54
Повысили (Отм.>Отм.по журналу)	83	5,6
<b>Всего:</b>	<b>1481</b>	<b>100</b>

## Распределение первичных баллов

Максимальный первичный балл: 30

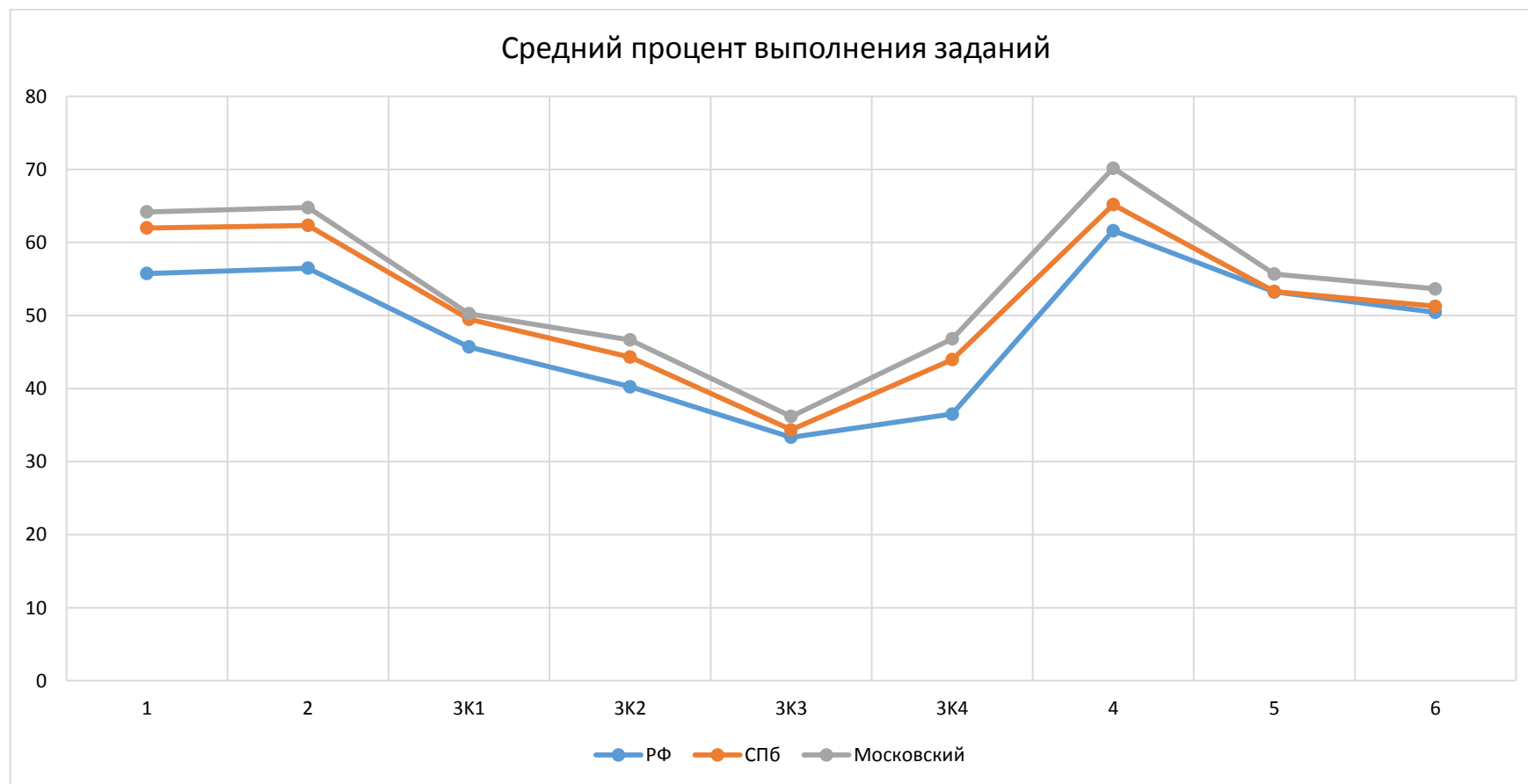


## Выполнения заданий

Средний процент выполнения заданий по ОУ в % от числа участников

Группа участников	Кол-во уч.	1	2	ЗК1	ЗК2	ЗК3	ЗК4	4	5	6
		5	2	2	2	2	2	5	5	5
ГБОУ лицей №373	60	72,33	76,67	83,33	68,33	47,5	55	67,33	54,33	54,67
ГБОУ СОШ №643	31	69,03	53,23	29,03	20,97	9,68	8,06	71,61	45,81	28,39
ГБОУ СОШ №1	31	67,74	62,9	38,71	22,58	35,48	51,61	76,77	56,13	72,26
ГБОУ "Морская школа"	79	52,91	61,39	53,8	41,77	23,42	36,08	63,04	51,9	46,58
ГБОУ СОШ №353	19	47,37	42,11	44,74	42,11	21,05	15,79	68,42	64,21	66,32
ГБОУ СОШ №354	35	49,71	70	54,29	42,86	40	37,14	58,86	49,71	58,29
ГБОУ СОШ №355	44	42,27	20,45	32,95	34,09	22,73	30,68	75,91	50,91	46,82
ГБОУ СОШ №356	35	79,43	72,86	84,29	77,14	72,86	71,43	80,57	61,14	58,29
ГБОУ СОШ №358	117	54,7	74,79	46,58	41,45	36,75	32,48	66,84	43,93	35,9
ГБОУ СОШ №362	22	48,18	50	52,27	40,91	29,55	31,82	52,73	45,45	37,27
ГБОУ ФМЛ №366	82	87,56	78,66	39,63	42,07	33,54	45,12	93,17	56,34	79,02
ГБОУ СОШ №371	44	91,36	84,09	67,05	65,91	43,18	79,55	93,18	81,82	76,36
ГБОУ СОШ №372	22	66,36	40,91	29,55	27,27	22,73	27,27	53,64	70,91	56,36
ГБОУ СОШ №484	55	61,45	30	31,82	35,45	27,27	36,36	57,82	49,09	44
ГБОУ СОШ №489	31	50,32	61,29	46,77	43,55	37,1	45,16	85,81	74,19	72,9
ГБОУ СОШ №495	39	52,31	61,54	23,08	10,26	10,26	7,69	56,92	34,36	36,41
ГБОУ СОШ №496	45	45,78	30	14,44	14,44	14,44	14,44	53,78	32,89	26,67
ГБОУ СОШ №507	61	60	37,7	25,41	16,39	4,92	23,77	68,85	51,8	44,92
ГБОУ СОШ №508	40	71,5	90	66,25	61,25	62,5	62,5	68	68,5	65
ГБОУ СОШ №510	30	84,67	41,67	55	65	36,67	70	69,33	54,67	59,33
ГБОУ СОШ №519	55	69,45	89,09	80	83,64	82,73	83,64	58,18	62,55	61,09
ГБОУ гимназия №524	22	81,82	97,73	86,36	95,45	34,09	95,45	97,27	76,36	77,27
ГБОУ СОШ №525	103	70,49	72,82	41,75	50	30,1	56,8	75,34	52,62	59,42
ГБОУ гимназия №526	66	80,3	84,09	79,55	76,52	49,24	92,42	93,94	80,91	74,55
ГБОУ СОШ №536	35	53,14	54,29	28,57	20	11,43	30	50,29	33,14	24,57
ГБОУ СОШ №537	45	66,22	81,11	73,33	72,22	72,22	71,11	56,44	62,22	50,67
ГБОУ СОШ №543	35	46,86	38,57	22,86	11,43	17,14	20	61,71	70,29	53,14
ГБОУ СОШ №544	79	66,08	70,89	49,37	48,73	48,73	58,86	67,34	60,25	53,67

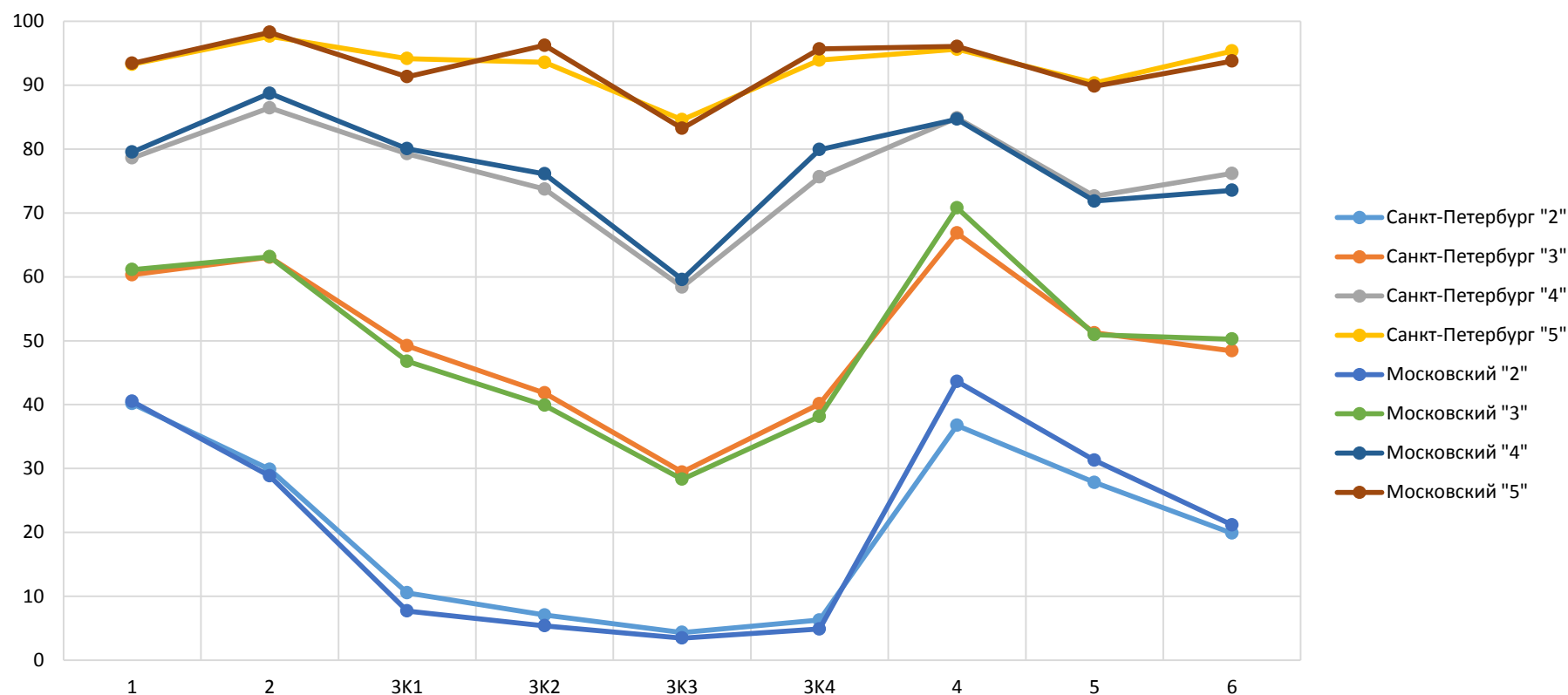
ГБОУ СОШ №594	26	48,46	73,08	63,46	53,85	38,46	57,69	83,85	66,15	75,38
Школа «Студиум»	6	76,67	75	83,33	75	50	50	86,67	76,67	80
ЧОУ СОШ Венеция	5	84	90	50	40	40	50	72	60	64
ГБОУ СОШ №376	58	64,14	65,52	48,28	45,69	26,72	20,69	64,14	46,55	42,76
ГБОУ СОШ №684	28	48,57	66,07	67,86	64,29	58,93	62,5	65,71	46,43	40
ЧОУ СВШ	3	53,33	83,33	83,33	50	83,33	83,33	66,67	53,33	46,67
РФ	944934	55,76	56,49	45,71	40,25	33,33	36,52	61,62	53,23	50,43
СПб	29554	61,99	62,34	49,49	44,32	34,35	43,96	65,18	53,29	51,27
<b>Московский</b>	<b>1488</b>	<b>64,19</b>	<b>64,78</b>	<b>50,24</b>	<b>46,67</b>	<b>36,19</b>	<b>46,81</b>	<b>70,17</b>	<b>55,67</b>	<b>53,66</b>



## Выполнение заданий группами учащихся по уровню подготовки

Группа участников	Кол-во уч.	1	2	3К1	3К2	3К3	3К4	4	5	6
		5	2	2	2	2	2	5	5	5
<b>РФ</b>	944934	55,76	56,49	45,71	40,25	33,33	36,52	61,62	53,23	50,43
<b>г. Санкт-Петербург</b>	29554	61,99	62,34	49,49	44,32	34,35	43,96	65,18	53,29	51,27
<b>Московский</b>	<b>1488</b>	<b>64,19</b>	<b>64,78</b>	<b>50,24</b>	<b>46,67</b>	<b>36,19</b>	<b>46,81</b>	<b>70,17</b>	<b>55,67</b>	<b>53,66</b>
Ср.% вып. уч. гр.баллов 2	390	40,51	28,85	7,69	5,38	3,46	4,87	43,64	31,28	21,18
Ср.% вып. уч. гр.баллов 3	544	61,14	63,14	46,78	39,89	28,31	38,14	70,81	50,96	50,26
Ср.% вып. уч. гр.баллов 4	381	79,53	88,71	80,05	76,12	59,58	79,92	84,67	71,86	73,54
Ср.% вып. уч. гр.баллов 5	173	93,41	98,27	91,33	96,24	83,24	95,66	96,07	89,83	93,76

### Выполнение заданий группами учащихся по уровню подготовки (%)



## Достижение требований ФГОС НОО

Проверяемый элемент содержания/ требования к уровню подготовки выпускников	Макс балл	Средний % выполнения		
		Район	СПб	РФ
		1488 уч.	29554 уч.	944934 уч.
1. Аудирование с пониманием запрашиваемой информации в прослушанном тексте.	5	<b>64,19</b>	61,99	55,76
2. Осмысленное чтение текста вслух.	2	<b>64,78</b>	62,34	56,49
3К1. Говорение: монологическое высказывание на основе плана и визуальной информации.	2	<b>50,24</b>	49,49	45,71
3К2. Говорение: монологическое высказывание на основе плана и визуальной информации.	2	<b>46,67</b>	44,32	40,25
3К3. Говорение: монологическое высказывание на основе плана и визуальной информации.	2	<b>36,19</b>	34,35	33,33
3К4. Говорение: монологическое высказывание на основе плана и визуальной информации.	2	<b>46,81</b>	43,96	36,52
4. Чтение с пониманием основного содержания прочитанного текста.	5	<b>70,17</b>	65,18	61,62
5. Навыки оперирования языковыми средствами в коммуникативнозначимом контексте: грамматические формы.	5	<b>55,67</b>	53,29	53,23
6. Навыки оперирования языковыми средствами в коммуникативнозначимом контексте: лексические единицы.	5	<b>53,66</b>	51,27	50,43

*1Вычисляется как отношение (в %) суммы всех набранных баллов за задание всеми участниками к произведению количества участников на максимальный балл за задание*

